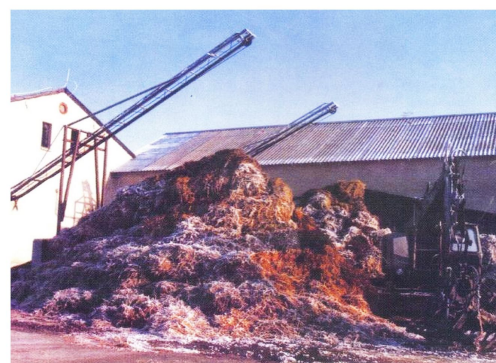


**ZGARNIACZ / USUWACZ OBORNIKA NR 1 W POLSCE !**

# ZGARNIACZ / USUWACZ OBORNIKA TYP H623 DLA OBÓR UWIĘZIOWYCH I CHLEWNI

O PRODUKCIE



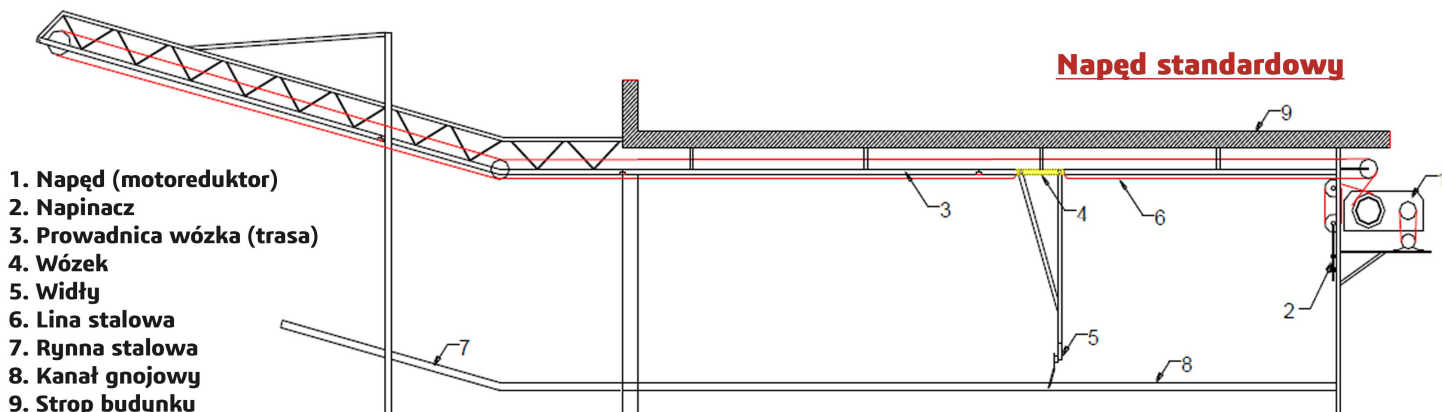
## OPIS URZĄDZENIA

- ➔ Skutecznie usuwanie obornika w oborach uwięziowych i chlewniach
- ➔ Przeznaczony do obiektów o długościach od 6 do 100m i szerokościach kanału od 30cm do 1800cm
- ➔ Prostota, niezawodność konstrukcji urządzenia pozwala na codzienną eksploatację przez wiele lat!
- ➔ Wiele wersji konstrukcyjnych pozwalających na dobre dopasowanie usuwacza do wymogów Klienta
- ➔ Montaż i konsultacje na terenie całej Polski
- ➔ Wsparcie techniczne oraz części zamienne dostępne od ręki do wszystkich urządzeń

## WARIANTY KONSTRUKCYJNE



## DANE TECHNICZNE



1. Napęd (motoreduktor)
2. Napinacz
3. Prowadnica wózka (trasa)
4. Wózek
5. Widły
6. Lina stalowa
7. Rynna stalowa
8. Kanał gnojowy
9. Strop budynku

**Napęd standardowy**

Szarokość zgarniania **0,35-1,20 [m]**

Długość zgarniania **5 - 100 [m]**

Prędkość zgarniania **0,6 [m/s]**

Max. obciążenie wideł **300 [kg]**

Napęd - motoreduktor **3,0 - 4,0 [kW]**

Zasilanie **400 [V]**

Obsługa **1 osoba**

Gwarancja **18 miesięcy**

Wersje sterowania

Warianty konstrukcji

Warianty napędu

**0,35-1,20 [m]**

**5 - 100 [m]**

**0,6 [m/s]**

**300 [kg]**

**3,0 - 4,0 [kW]**

**400 [V]**

**1 osoba**

**18 miesięcy**

- manualny

- na pilot

- skrzętny (0-90°)

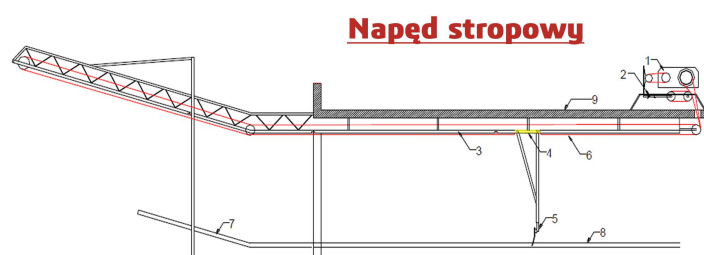
- tandem

- okrężny

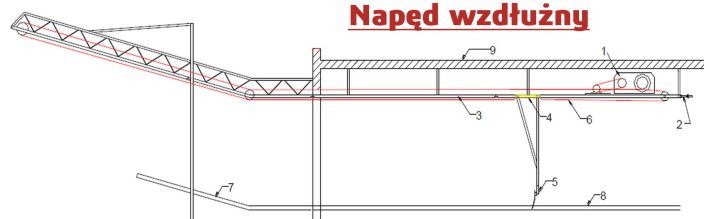
- standard

- stropowy

- wzdłużny

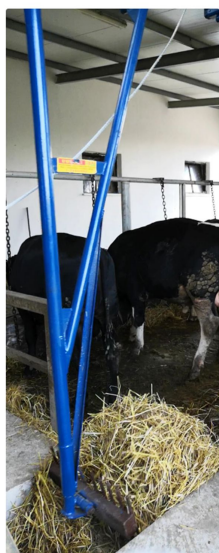


**Napęd stropowy**



**Napęd wzdłużny**

## REALIZACJE



**30**

**ZGARNIACZ H 623 JEST JUŻ PONAD LAT NA RYNKU !**

**ZAPEWNIAMY FACHOWE DORADZTWO, MONTAŻ, SERWIS, CZĘŚCI ZAMIENNE.**



**ZAMÓWIENIA I DODATKOWE INFORMACJE:**

**AGROUNIMA@AGROUNIMA.PL**  
**BIURO@AGROUNIMA.PL**



**+48 504 237 864**  
**+48 602 102 942**